



# KURZEXPOSE

Dein Style. Dein Zuhause.



Rosenhof, Liguster Weg 2



09471/6025009  
0175/3607206

[www.km-konzept.de/verkaufsobjekte](http://www.km-konzept.de/verkaufsobjekte)



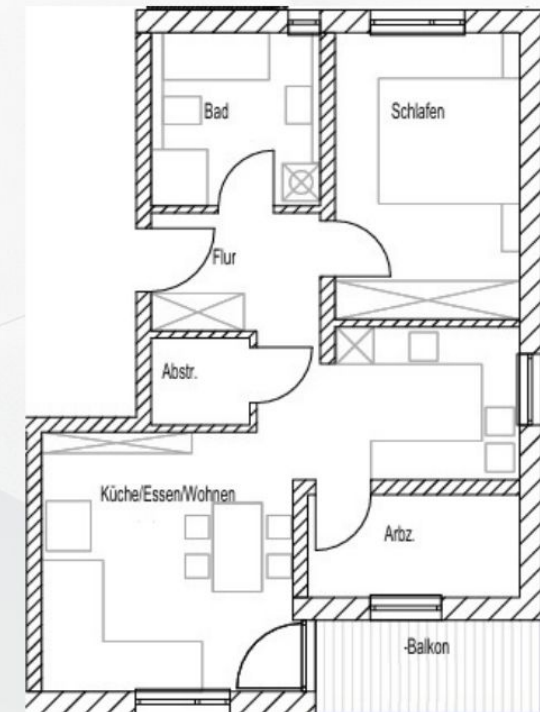
# KFW 40 HAUS

Wohnungen 59 - 94 m<sup>2</sup>

2,5 - 4 Zimmer Wohnungen



## GRUND- RISS



Balkon, Dachterrasse oder Garten



Wärmepumpe mit PV Anlage,  
Fußbodenheizung



Aufzug für  
Barrierefreiheit

Zentral gelegen in Rosenhof entstehen ab Sommer 2025 diese zwei 6 Familienhäuser im KfW 40 Haus Standard. Beheizung über moderne Wärmepumpe und PV Anlage, Fußbodenheizung in allen Räumen. Moderne, offene Grundrisse ausgestattet mit Parkett und hochwertigen Baumaterialien. Eine moderne Aufzugsanlage sorgt auch für Barrierefreiheit.